

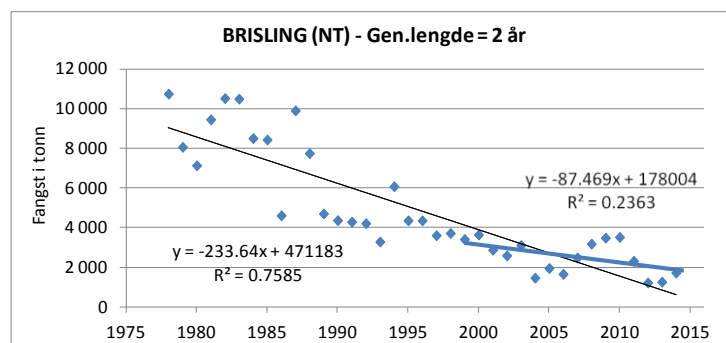
Norsk rødliste for arter 2015

Kriteriedokumentasjon

Brisling forekommer i åpent hav i Nordsjøen, Skagerrak og Kattegat og i norske fjorder nord til Nordland. Brisling i norske farvann domineres av kyst- og fjordforekomstene, mens hovedmengdene av arten finnes i sørlige Nordsjøen og Kattegat utenfor norsk område. Den norske kystbrislingen synes å ha liten utveksling med havbrislingen i Nordsjøen (Glover et al. 2011). Det er 0-, 1- og 2-åringer som dominerer bestanden av kystbrisling, og dermed vil man få store årlige variasjoner avhengig av rekruttering. Vi kjenner ikke til hvilke faktorer som påvirker årsklassestyrken.

Akustiske 0-gruppe indekser fra et kyst- og fjordtokt fra Oslofjord til Nordfjord i perioden 1999-2008 viste store svingninger, med en gjennomsnittlig nedgang på 4%. Dette toktet har etter 2008 ikke blitt gjennomført, og ved denne rødlistevurderingen har man bare hatt fangststatistikken å støtte seg til. I perioden 1960 til 1980 varierte fangstene mellom 8 000 og 18 000 tonn. Siden har det vært en nedadgående trend i fangsten med mellomårige variasjoner (siste års fangster 1 200 - 2 000 tonn). Fiskeriet er kvotefritt uten andre begrensninger enn fredningstid (1. januar - 1. august), minstemål og fettprosent, hvilket kan indikere at fangststatistikken gjenspeiler en reell nedgang i tallrikhet. For å få frem en overordnet trend i tidsserien har vi gått lenger tilbake enn 10 år (minimum referanseperiode) og beregnet en lineær utvikling de siste 15 år.

Når denne lineære utviklingen i fangststatistikken benyttes som bestandskriterium framkommer en nedgang på 28 % fra 2004 til 2013 (10 år) og brislingen settes derfor til NT med A2(b,d) som gjeldende kriterium. Risiko for utdøing, som påkrevd for klassifisering etter E-kriteriet, kan ikke kvantifiseres for en art av denne karakter. Utdøingsrisiko antas lav, men ytterligere forvaltningstiltak er påkrevd for å snu negativ tallrikhetstrend.



Figur. Norske landinger av kystbrisling 1978-2014. Lineær utviklingstrend for hele perioden er illustrert med svart kurve, og for de siste 15 år med blå kurve.