



Foto: E. Grønningstøfer

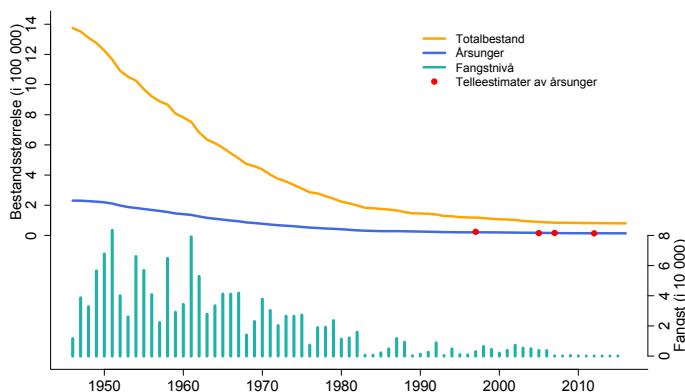
Status og råd

I 2012 ble det gjennomført et talletokt for å beregne ungeproduksjonen hos klappmyss i Vesterisen. Resultatet (13 655 unger) var ikke signifikant forskjellig fra tellinger gjort under lignende tokt i 2007 og 2005, men betydelig lavere enn i 1997. De siste tellingene tilsier en beregnet totalbestand på rundt 83 000 dyr. Klappmyssbestanden i Vesterisen avtok betydelig i perioden fra slutten av 1940-tallet og fram til rundt 1980. Etter dette ser det ut til at bestanden har stabilisert seg på et lavt nivå, som antakelig ikke er mer enn ca. 8 % av nivået for 70 år siden.

I tiårene fram mot 2005 anså ICES de lave fangstnivåene for klappmyss i Vesterisen som bærekraftige. Den observerte nedgangen i ungeproduksjon og generelt lavt bestandsnivå over flere tiår gjør at ICES konkluderer med at fortsatt fangst kan medføre at bestanden ikke klarer å ta seg opp igjen. I verste fall kan den reduseres ytterligere. All fangst av klappmyss i Vesterisen ble derfor stoppet fra og med sesongen 2007. Unntatt fra dette forbudet er en begrenset fangst til forskningsformål. Den blandete norsk-russiske fiskerikommisjon har fulgt rådet fra ICES, som også er i tråd med Havforskningsinstituttets anbefaling. Fangststoppen videreføres i 2016.

Fangst

I den tradisjonelle norske selfangsten på ishavsområdet har fangst av klappmysunger (blueback) i Vesterisen vært et viktig element. På grunn av usikkerhet om bestandssituasjonen ble det ikke åpnet for ordinær fangst av klappmyss i Vesterisen i 2007–2015. Fangstuttaket av klappmyss for årene 1946–2015 er gitt i figur som også viser modellert bestandsutvikling.



Beregnet bestandsstørrelse for klappmyss i Vesterisen og fangstnivå i perioden 1946–2015.

Modelled population size of hooded seals in the Greenland Sea and catch level (1946–2015).

Klappmyss – *Cystophora cristata* – Hooded seal

Andre navn: Ulike navn på kjønn/aldersgrupper: blueback (årsunge), gris (1–2 år), mus/klappmus (voksen hunn), kall/hettakall (voksen hann)

Familie: Phocidae (ekte seler)

Maks størrelse: Hunnene om lag 350 kg og 2,2 meter; hannene 400 kg og 2,7 meter

Levetid: Kan bli over 30 år

Leveområde: Nord-Atlanteren

Kastetidspunkt: Mars

Føde: Blekksprut og fisk (særlig polartorsk, lodde, uer og blåkveite)

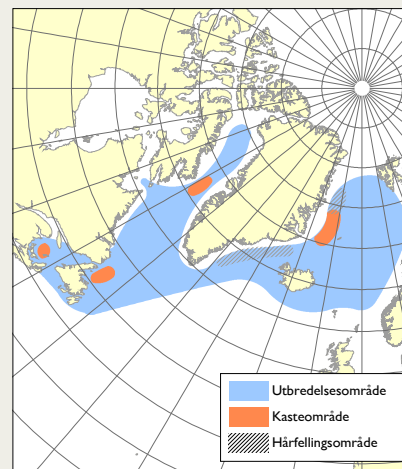
Særtrekk: Kan blåse opp nesehuden til en hette og skilleveggen mellom neseåpningene til en rød ballong

Nøkkeltall:

KVOTE 2016: Fredet i Vesterisen fra 2007

FANGST 2015: 11 dyr (hvorav 5 årsunger) tatt til forskningsformål

FANGSTVERDI: Ingen



Fakta om bestanden:

Klappmyss er utbredt i arktiske og tempererte deler av Nord-Atlanteren. Voksne dyr samles i konsentrasjoner på drivisen i kasteperioden i mars. Ungene blir født og oppholder seg på isen under dieperioden (4–5 dager). Da ligger hunnene sammen med ungene og forsvarer avkommet intenst mot alle inntrengere, også hvis voksne hanner blir for nærgående. Hannene utkjemper på sin side en kamp seg imellom, som ender med at en hunn med unge får selskap på flaket av den seirende hannen. Selfangerne kaller slike trioer for en familie – i moderne terminologi er dette for så vidt riktig, etter som hannen med meget stor sannsynlighet ikke er far til ungen som ligger på flaket. Siden paringen skjer umiddelbart etter avvenning, antakelig i sjøen, er det derimot sikkert at han blir far til hunnens neste unge. Etter avvenning og paring forlater hunnene ungene for godt.

Vesterisbestandens kasteområde ligger mellom Jan Mayen og Grønland. I april forlater de voksne klappmysene kasteområdene og drar på jakt, men samles igjen på drivisen på Grønlands østkyst for hårfelling fra midt i juni til midt i juli. Utenom kaste- og hårfellingsperiodene foretar de til dels lange beitevandringar på 1–3 måneder til fjertliggende områder sørvest av Island, vest av Irland, rundt Færøyene, langs eggakanten utenfor norskekysten og helt opp til Svalbard.

Klappmyssen er en utpreget dyppdykker, og menyen viser at de fleste dykk går ned til 100–600 meter. Arten livnærer seg særlig av blekksprut, men også av lodde, polartorsk og dyptlevende bunnfisk som uer og blåkveite. I likhet med andre arktiske selarter bygger klappmyssen opp energireserver i form av spekk i perioder med god mattilgang. I kaste- og hårfellingsperiodene spiser den lite. På tampen av disse periodene er derfor spekklaget tynt og må bygges opp igjen med et intensivt fødeinntak.