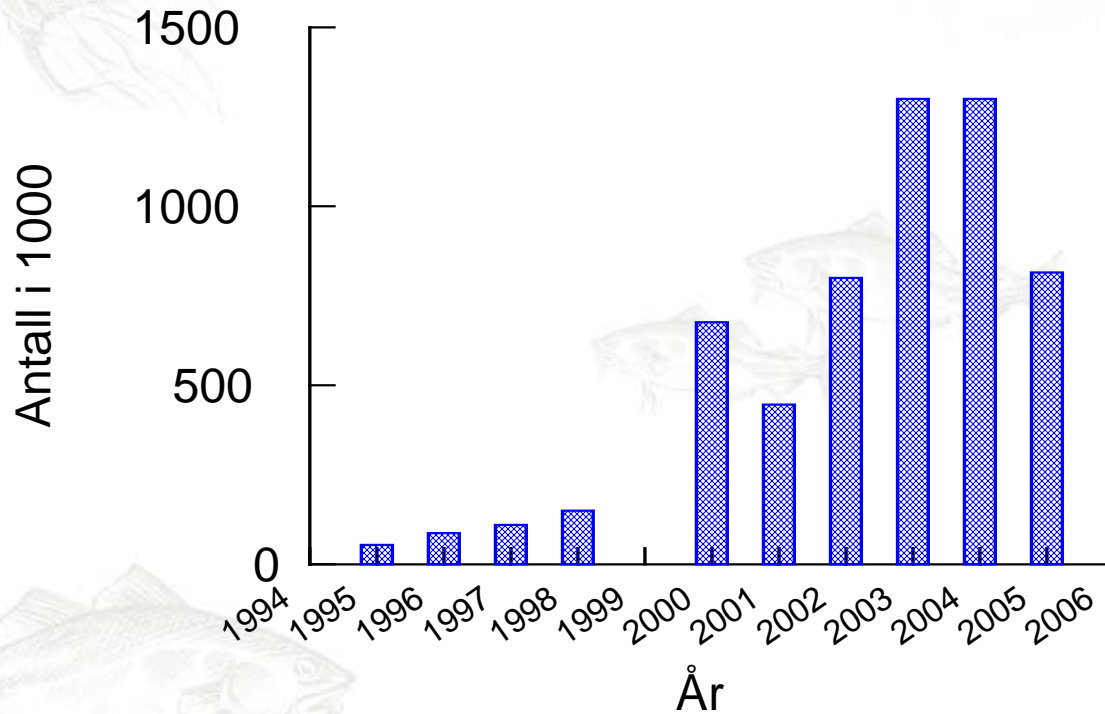


## Kongekrabbens fordeling i tid og rom

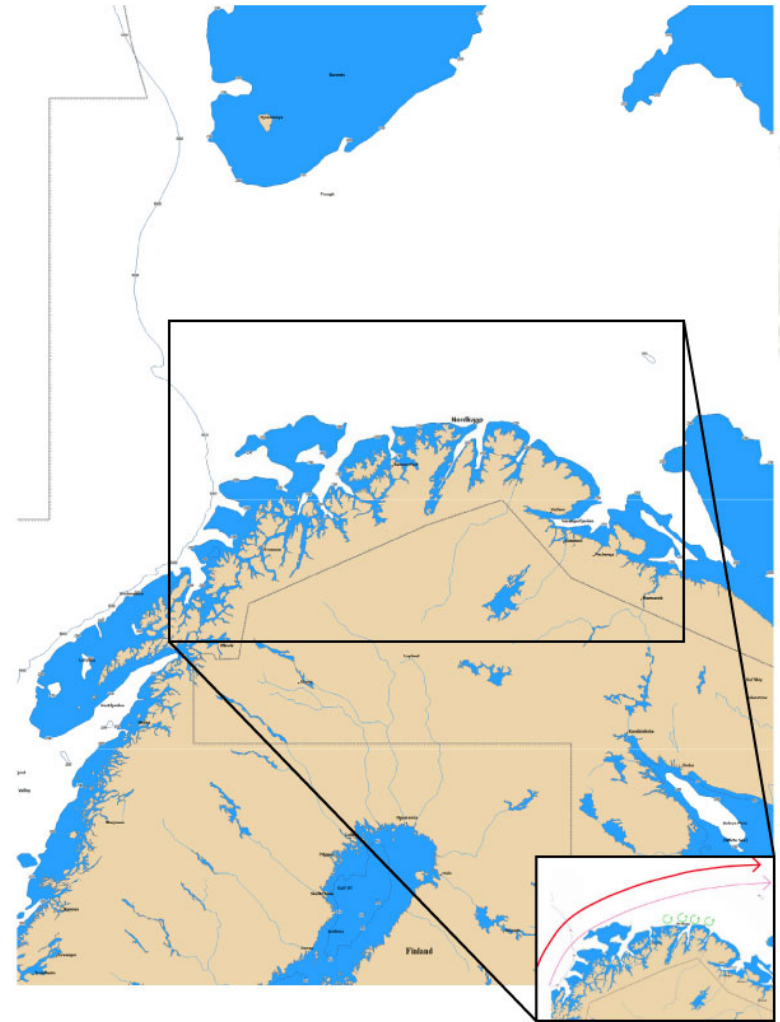
Jan H. Sundet

# Fangstbar bestand

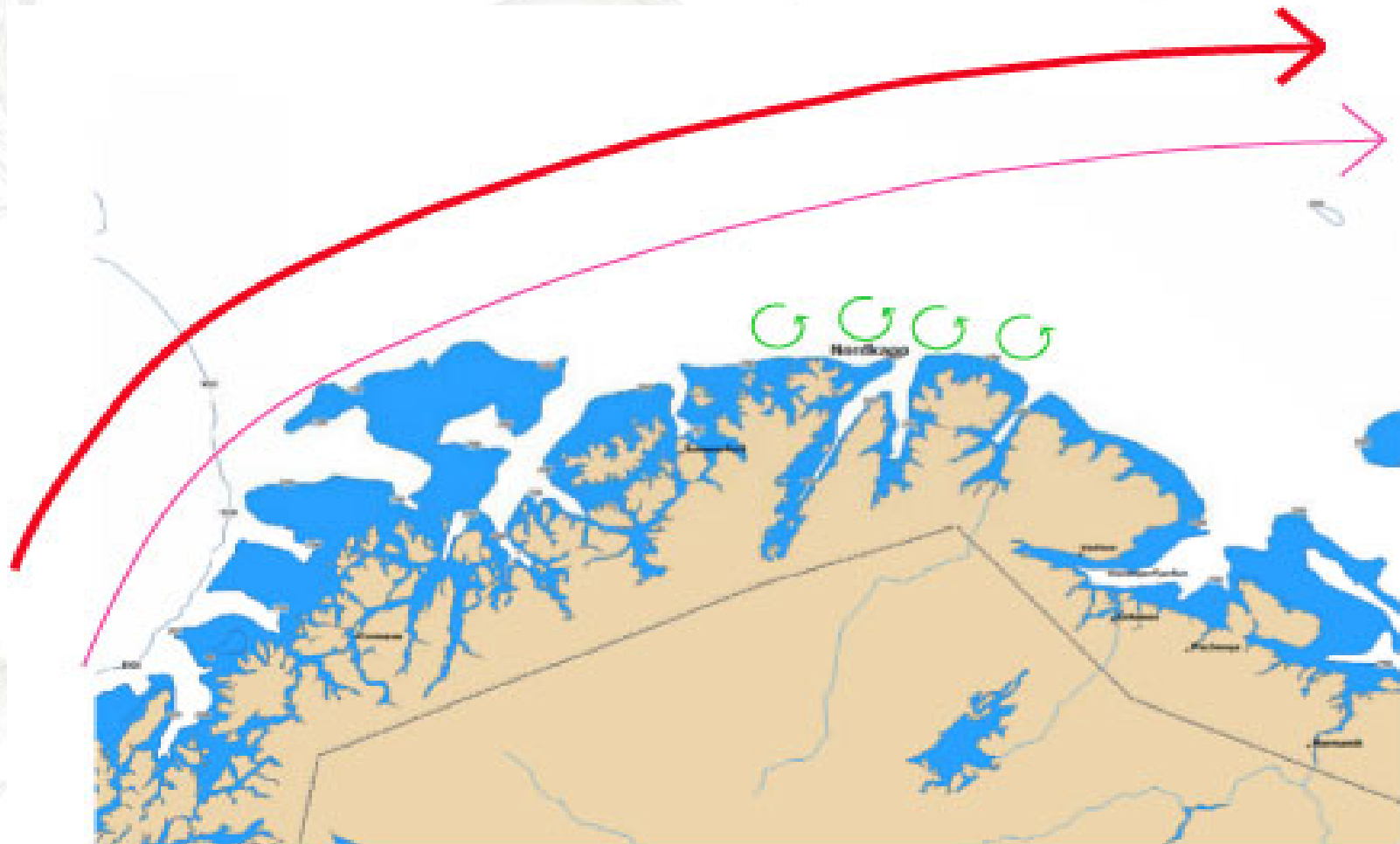


# Spredning

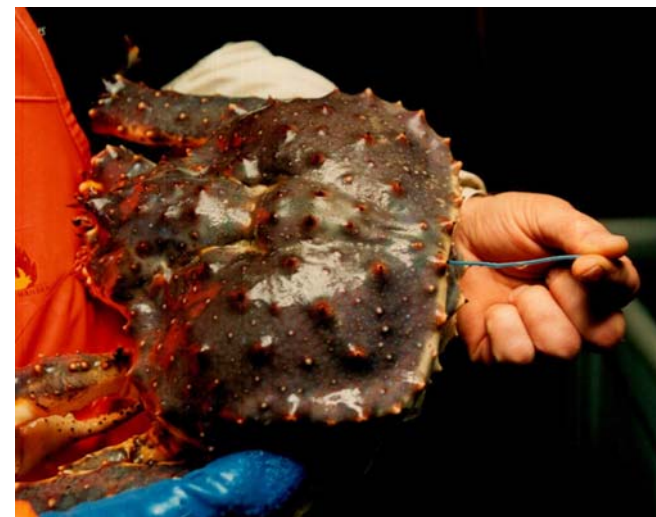
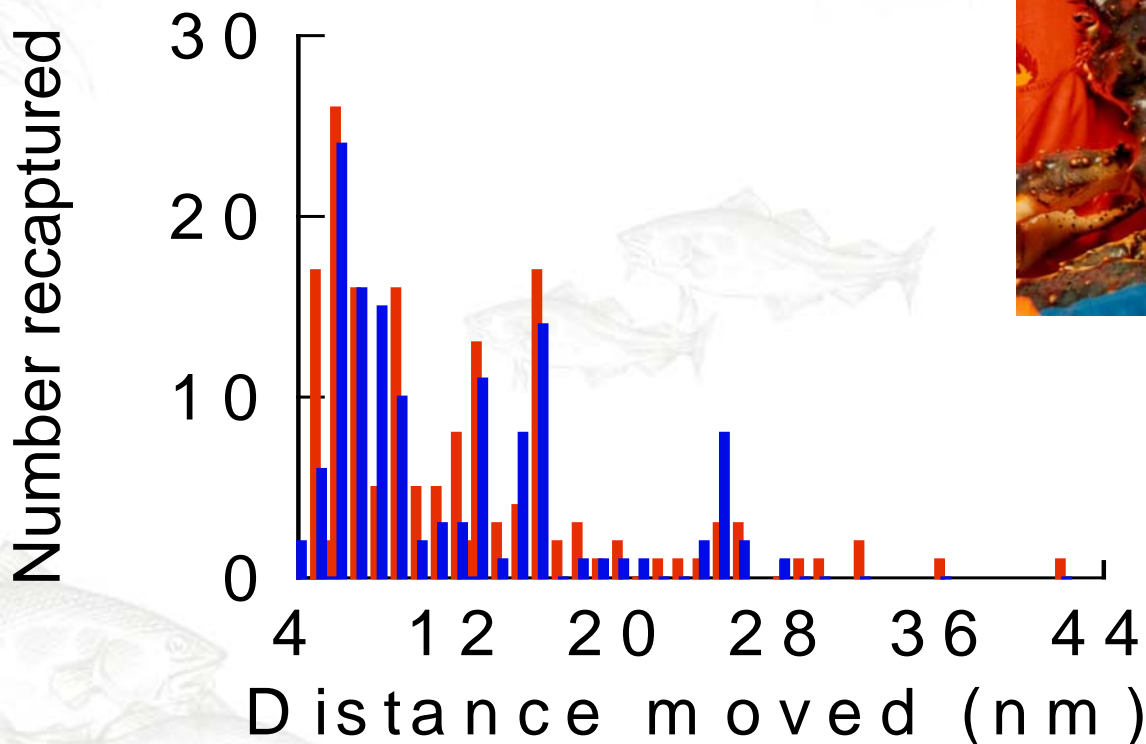
*Kunnskap om krabbens  
spredningspotensiale  
nødvendig for å vite  
hvilke områder som kan  
bli utsatt og når*



# Passiv spredning



# Vandring voksne krabbe



Sex

F

M

(Sundet & Nilssen unpubl.)

# Vandring voksen krabbe

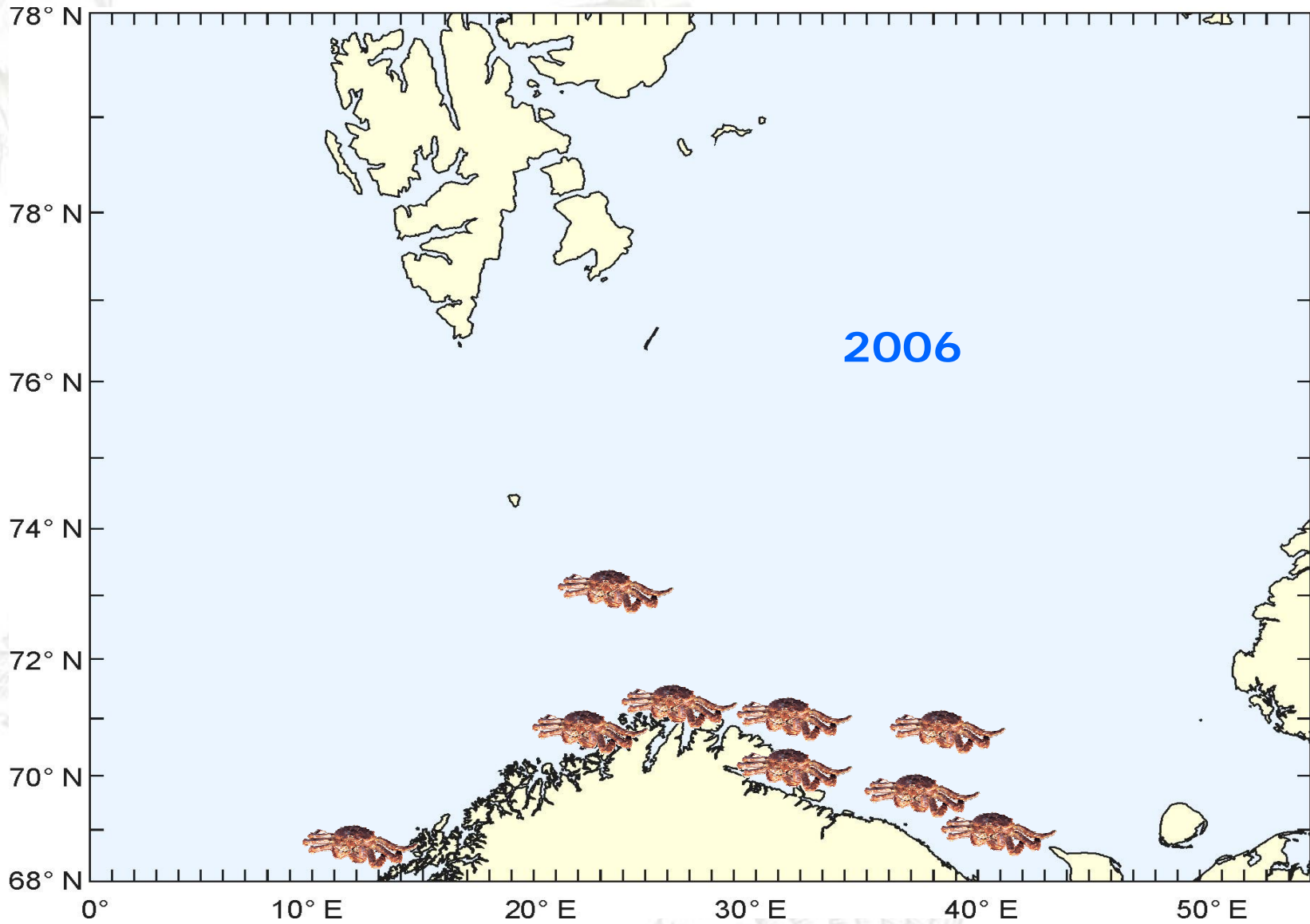


# Kartlegging av utbredelse

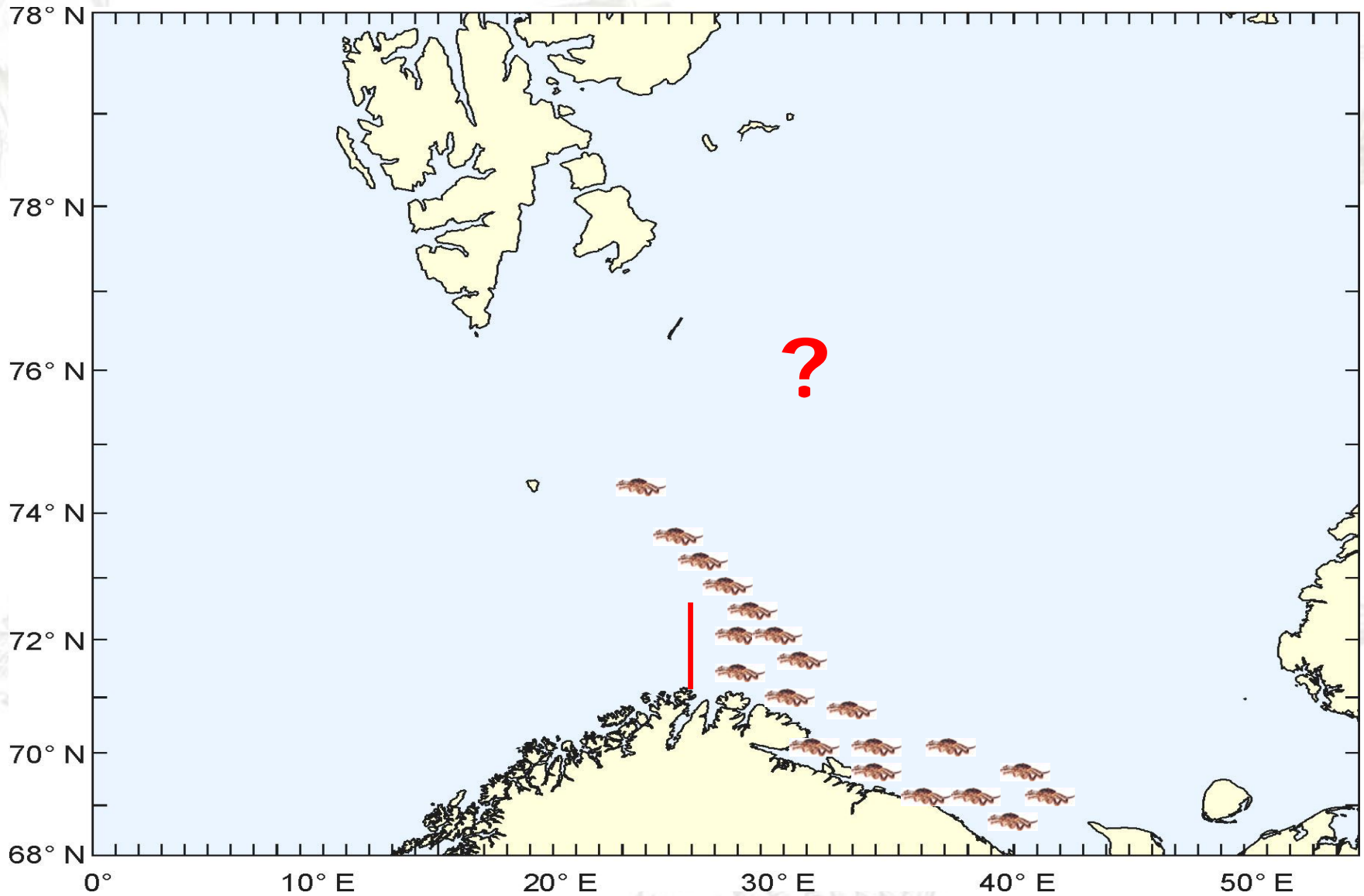
- *Egne tokt*
- *Bifangstregistreringer*
- *Forskningsfiske*
- *Rapporter fra publikum*



# Spredning



# Vestgrensse



# Årstidsvandring

*Årstidsvandring hos kongekrabben er grundig studert i Beringhavet.*

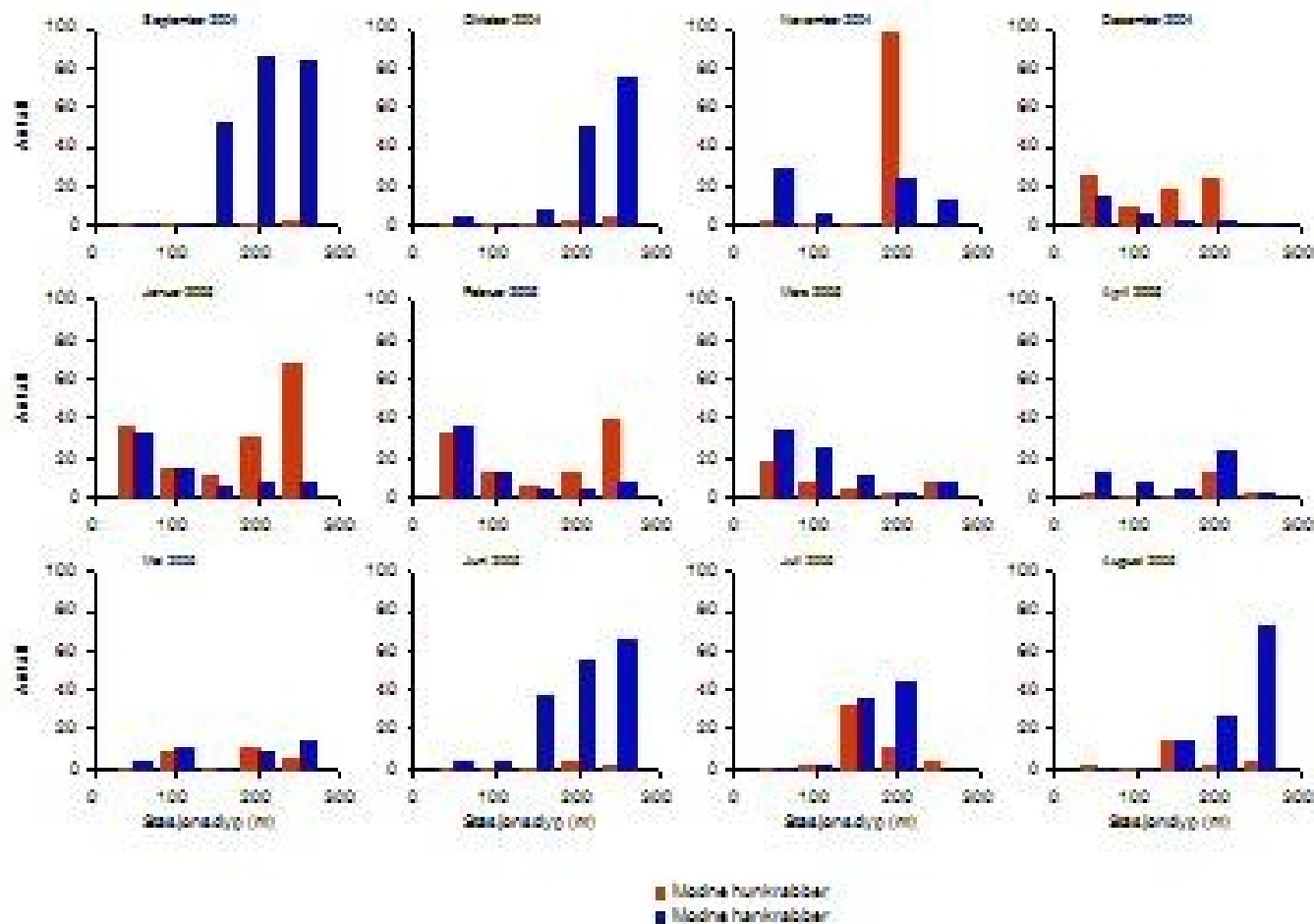
*-Klekking, gyting og parring på grunt vann på våren*

*-Overvintring på dypt vann*

*Kan dette overføres til Barentshavet ?*



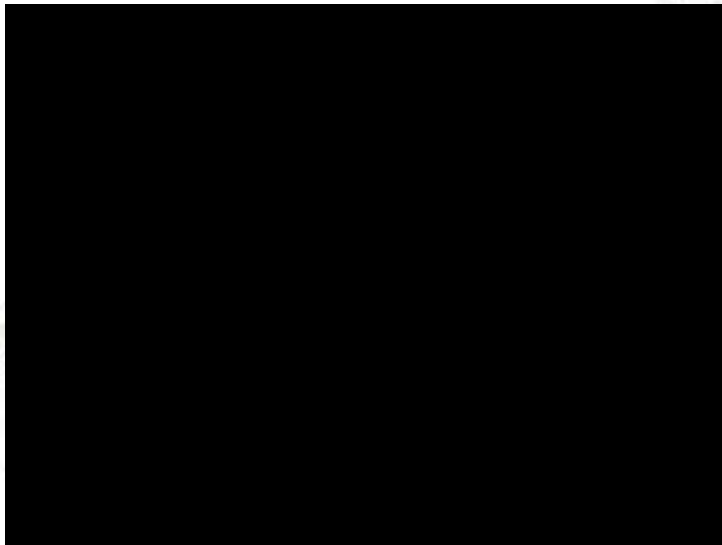
# Årstidsvandringer i Varanger



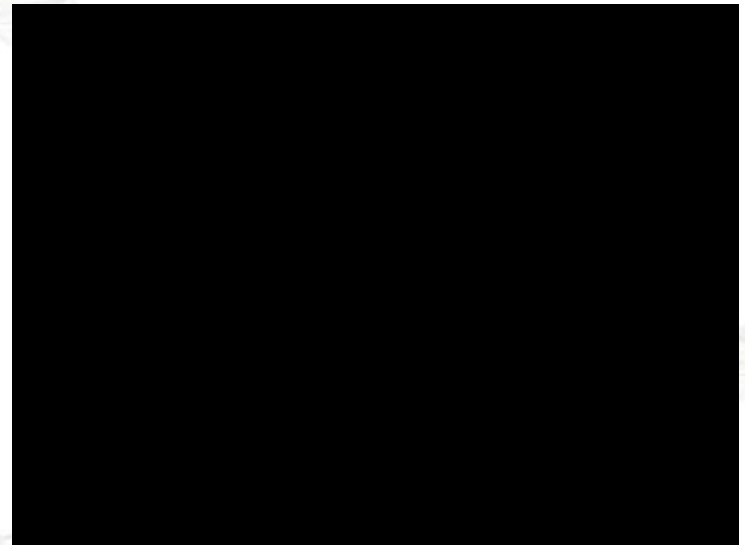
# Årstidsvandring

*Hvilke konsekvenser har årstidsvandringene på bunnfauna i økosystemet. Hvilke faunatyper er mest utsatt ?*

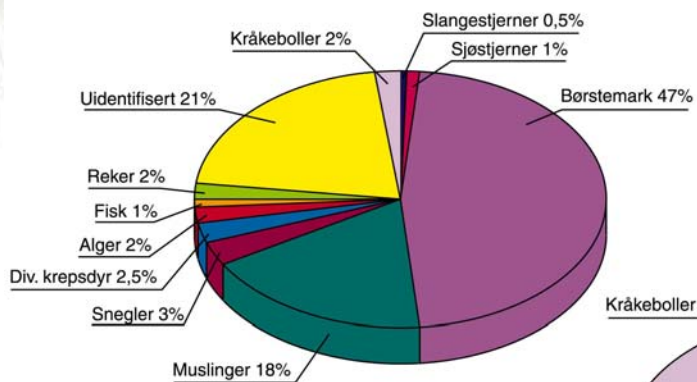
Sand.mpg



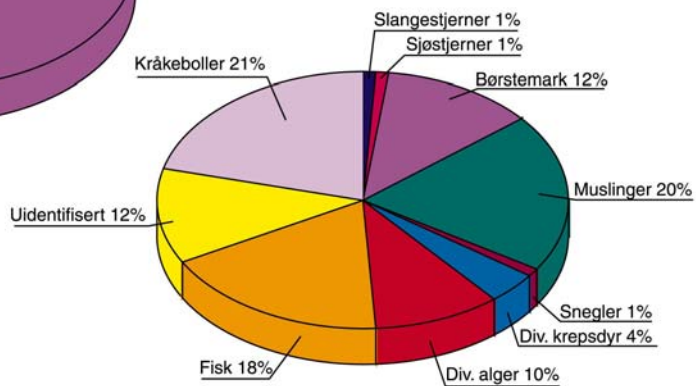
Oskjell.mpg



# Hva spiser krabben ?



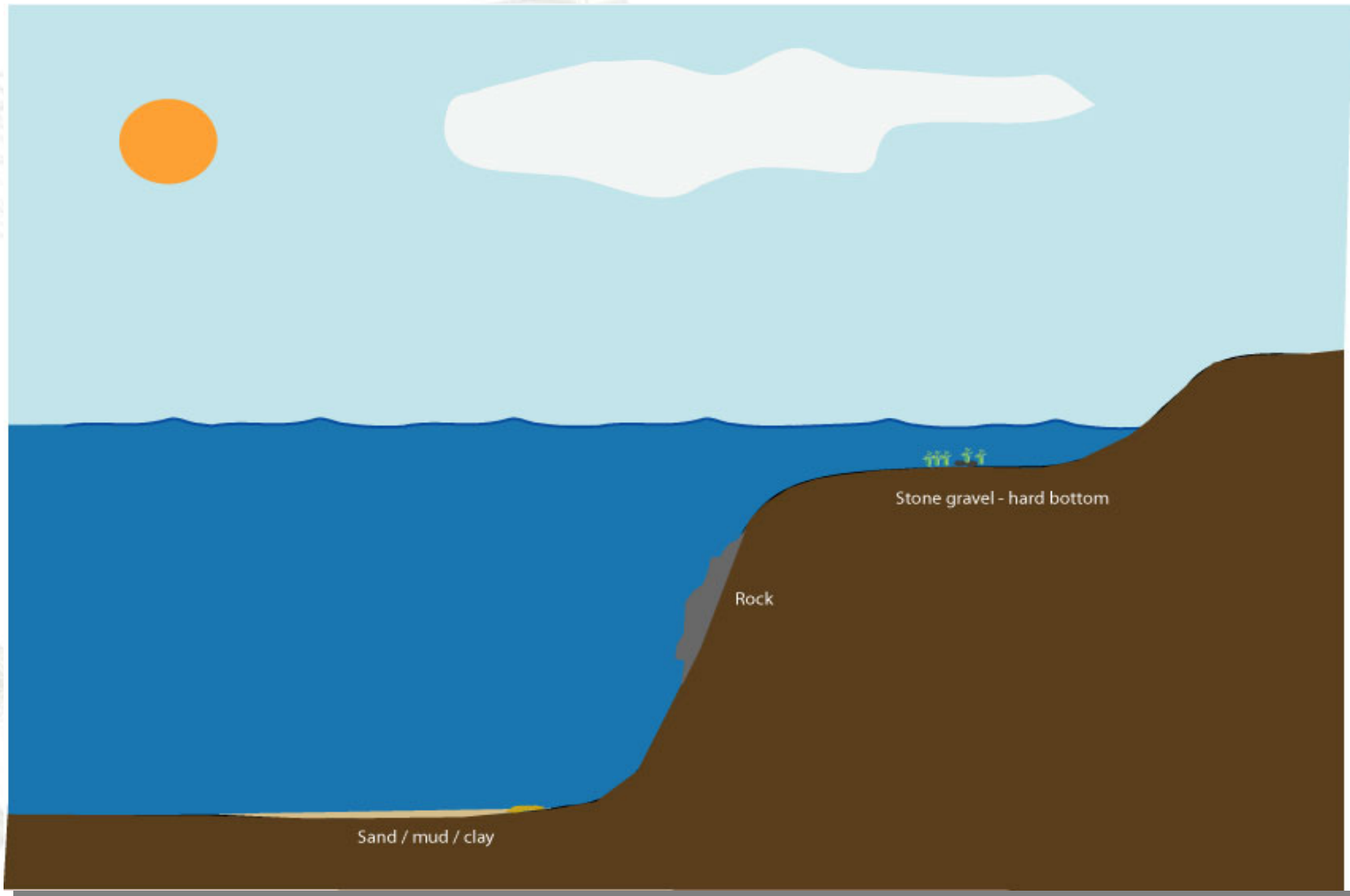
**HØST**



**VÅR**



# Nord-Norske kystområder



# Konklusjoner

- *Kongekrabben kan spres til store områder både sørover langs norskekysten og nordover til Svalbardsonen*
- *Det frie fisket vest for 26° E forsinker spredningen av krabben videre vest og sørover, men stopper den ikke. Hva med nordover ?*
- *Den voksne delen av krabbebestanden i norsk sone ser ut til å oppholde seg størstedelen av året på dype områder (bløtbunnsfauna). Mens de yngste årsklassene oppholder seg hele tiden på grunt vann (hårdbunnsfauna).*