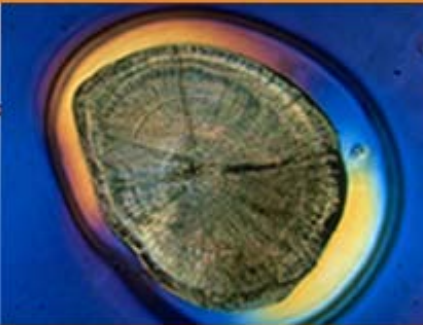




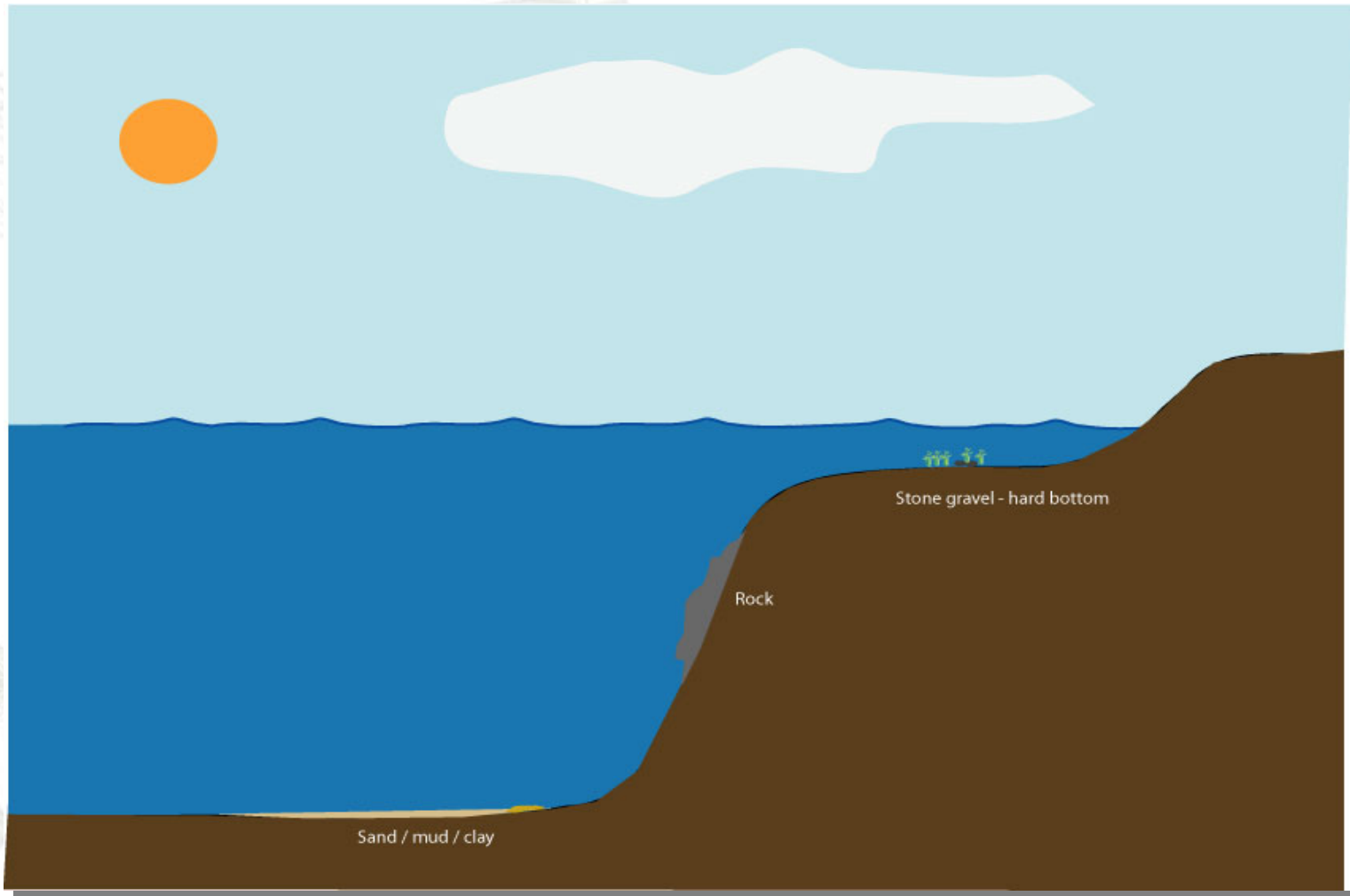
HAVFORSKNINGSINSTITUTTET



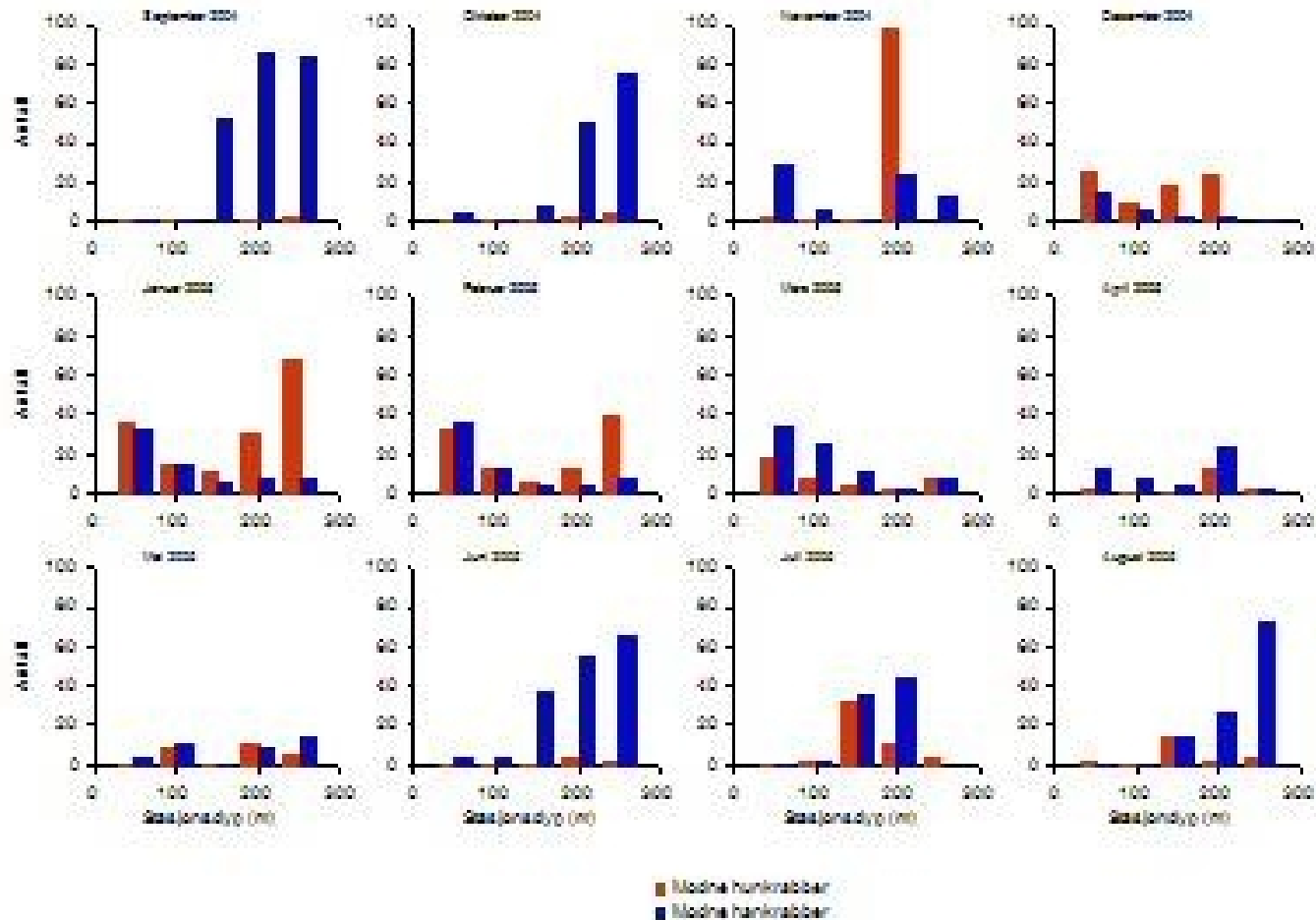
Effekter av kongekrabben på bløt- og hardbunnsfauna

Jan H. Sundet

Nord-Norske kystområder



Dybdefordeling i Varanger



Hva spiser krabben

Krabbeknekkerting.wmv

Spiseadferd:

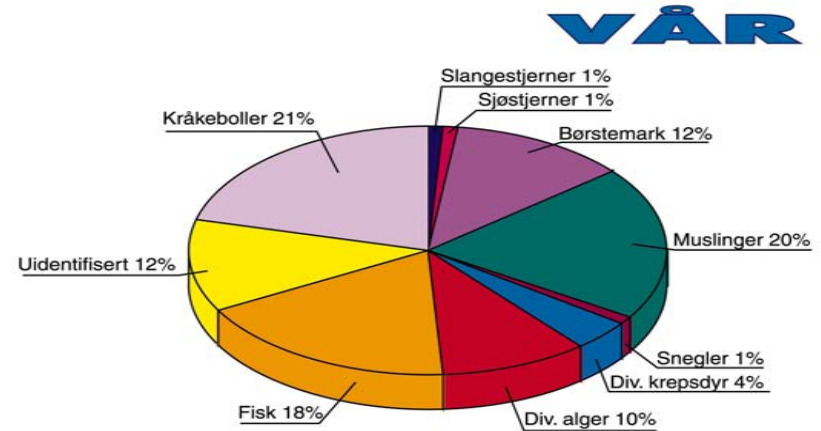
- *Knusing*
- *Graving*
- *Plukking*

Rogn.mpg



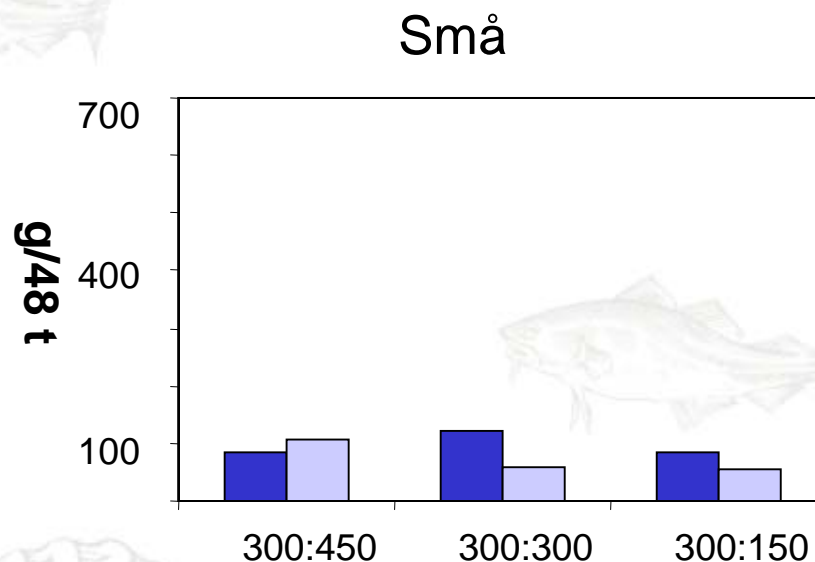
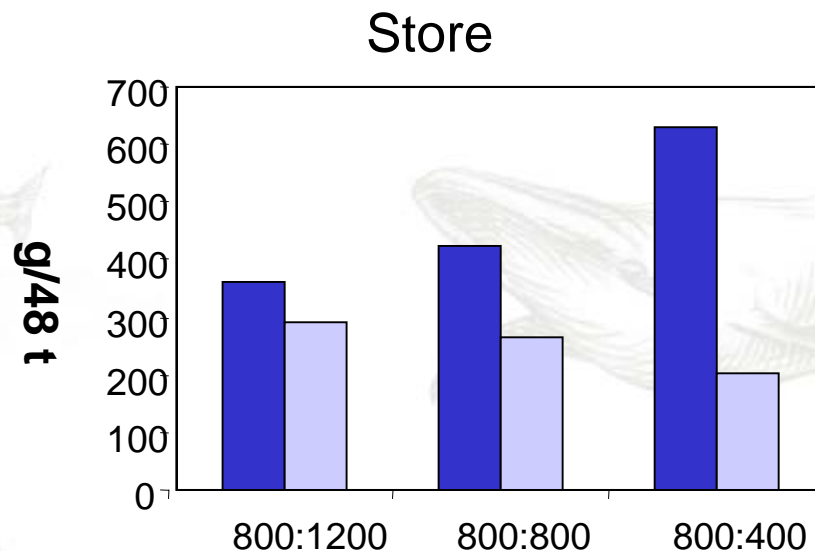
Hardbunnsfauna

- *Grunne områder*
- *Haneskjellfelt*
- *Sjøstjerner*
- *Kråkeboller/tareskog/
krabbe*



- *Russiske undersøkelser:*
 - *Krabben tar små skjell*
 - *Tar mest på fangstede områder*
 - *Tar store mengder kråkeboller (1/6 av bestanden årlig)*

• *Eksperiment: spiser 150-335 g/m² haneskjell pr 48 t.*



Konklusjoner hardbunn

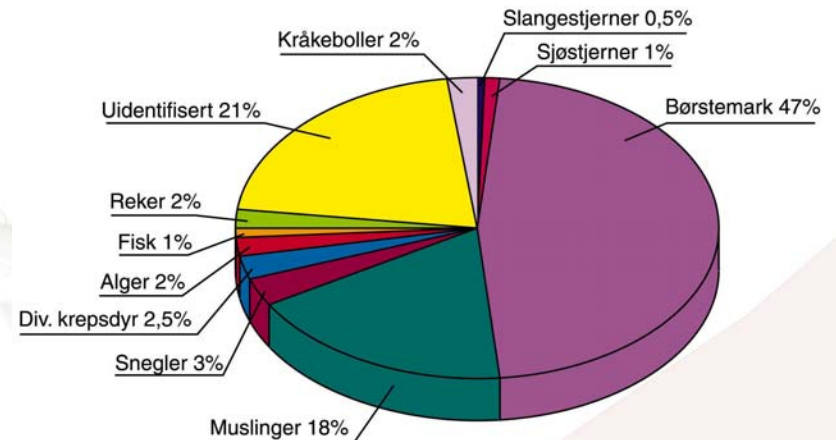
- *Relativt kort tid på hardbunn (grunne områder)*
- *Ser ut til å ta store individer (haneskjell, sjøstjerner)*
- *Påvirker kråkebolle-tareskog balansen ?*



Bløtbunnsfauna

Resultater:

- *Norske undersøkelser*
- *Russiske studier*
- *Langtidsserier nødvendig*



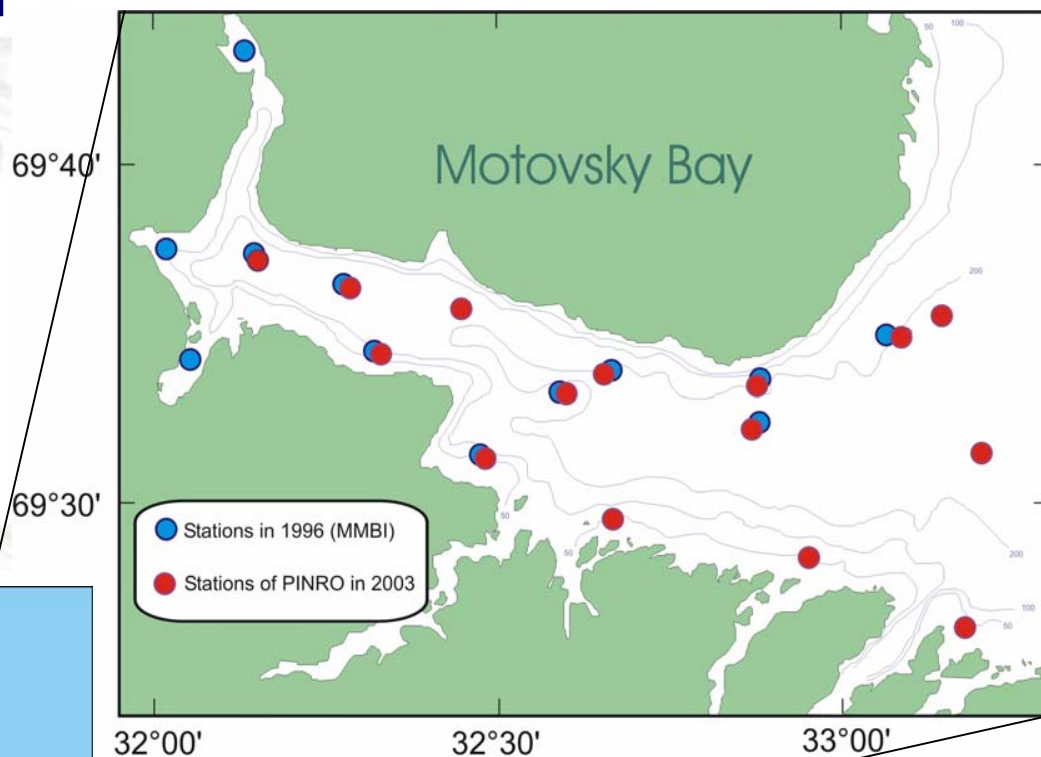
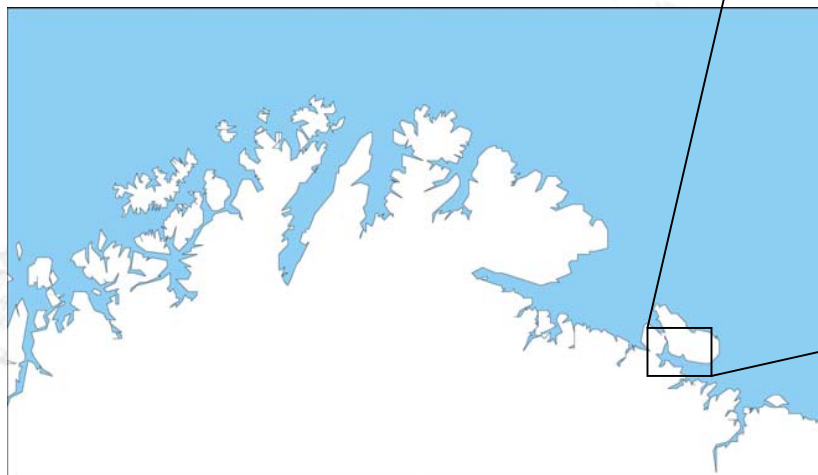
HØST



HAVFORSKNINGSINSTITUTTET
INSTITUTE OF MARINE RESEARCH

Motovskijfjorden

MMBI 1996 PINRO 2003



Resultater *(Maldane sarsi-samfunn)*

1996 –2003:

- *Biomasse reduksjon fra 77 – 64 g/m² i NW delen (årsak : intens fiske)*
- *Midtre og indre del – samme eller økning*
- *Store dyr borte (pigghuder, muslinger og pølsemark) (årsak: kongekrabbe) (Også observert i norsk sone)*
- *Endring i antall dominerende arter – 1932:20, 1996: 10, 2003: 6*
- *Av de 20 i 1932 bidrar til 60% av krabbens diett*



Konklusjoner - bløtbunn

- *Ingen effekt av kongekrabben på endringer i total biomasse eller på biodiversiteten i det dominerende bløtbunssamfunn i MB*
- *Krabben forårsaker sannsynligvis endringer i dominans og antall av enkelte grupper (store individer). Altså en strukturering av dyresamfunnet.*

Tilstanden i norsk sone

Porsanger

Varanger

