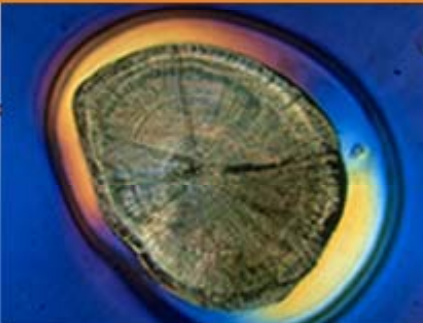




INSTITUTE OF MARINE RESEARCH



# ”Nordsjøen - et utarmet allmannsland”

**Knut Korsbrekke & Ole Arve Misund**

# I dette foredraget:

- Fiskeressursene (status nå og noe historikk)
- Fisket (rapporterte landinger, utkast, svartfiske)
- Forvaltningen (forvaltningsmål, forvaltningstiltak og implementeringen av disse)
- Kunnskapen om disse 3 punktene over (gode grunner til å se ting i sammenheng)
- Hvordan kunne fisket vært hvis forvaltet på en annen måte?

# Fiskeressursene

**Torsk**

**Hyse**

**Hvitting**

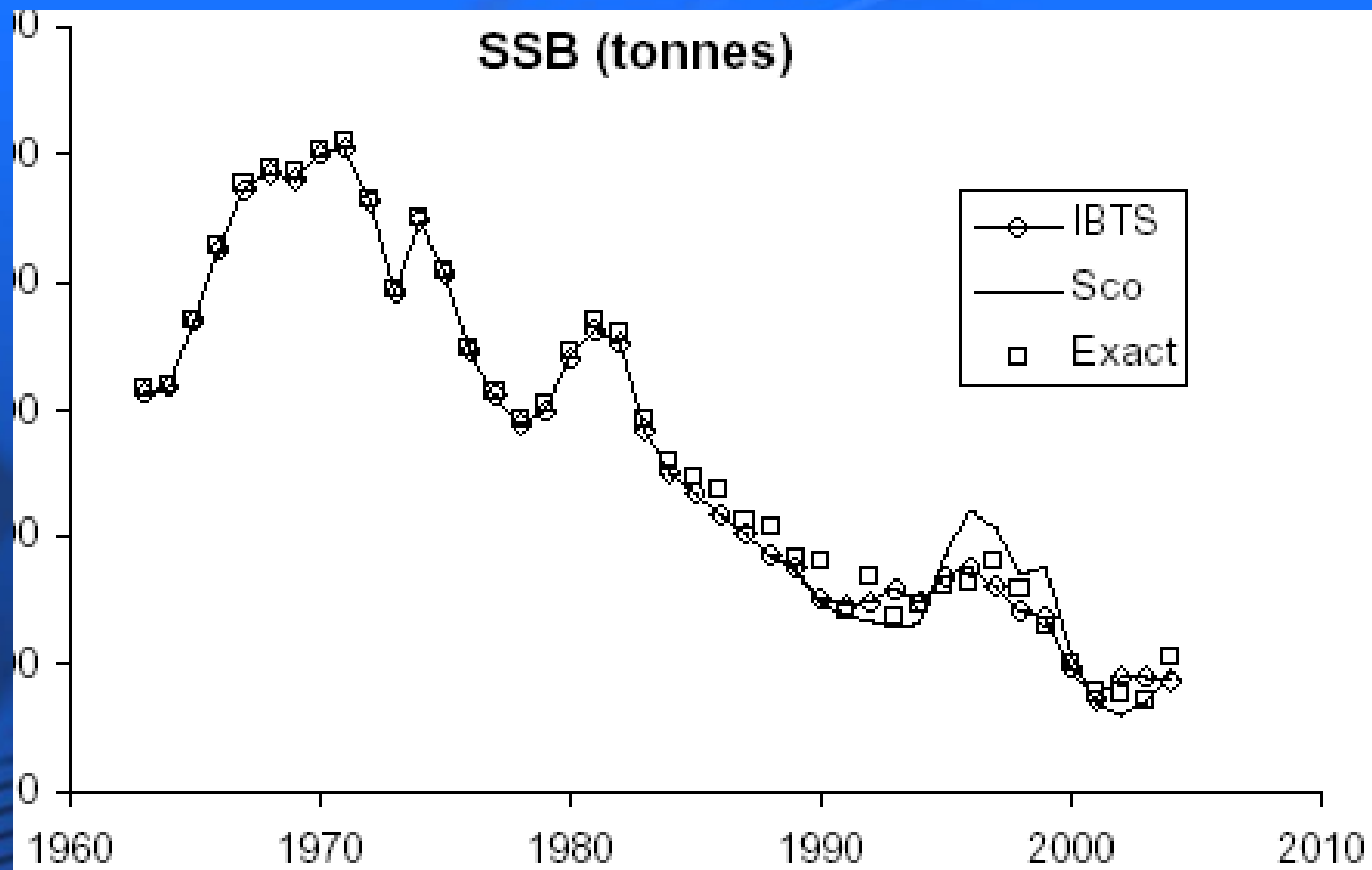
**Sei**

**Rødspette**

**Tobis**

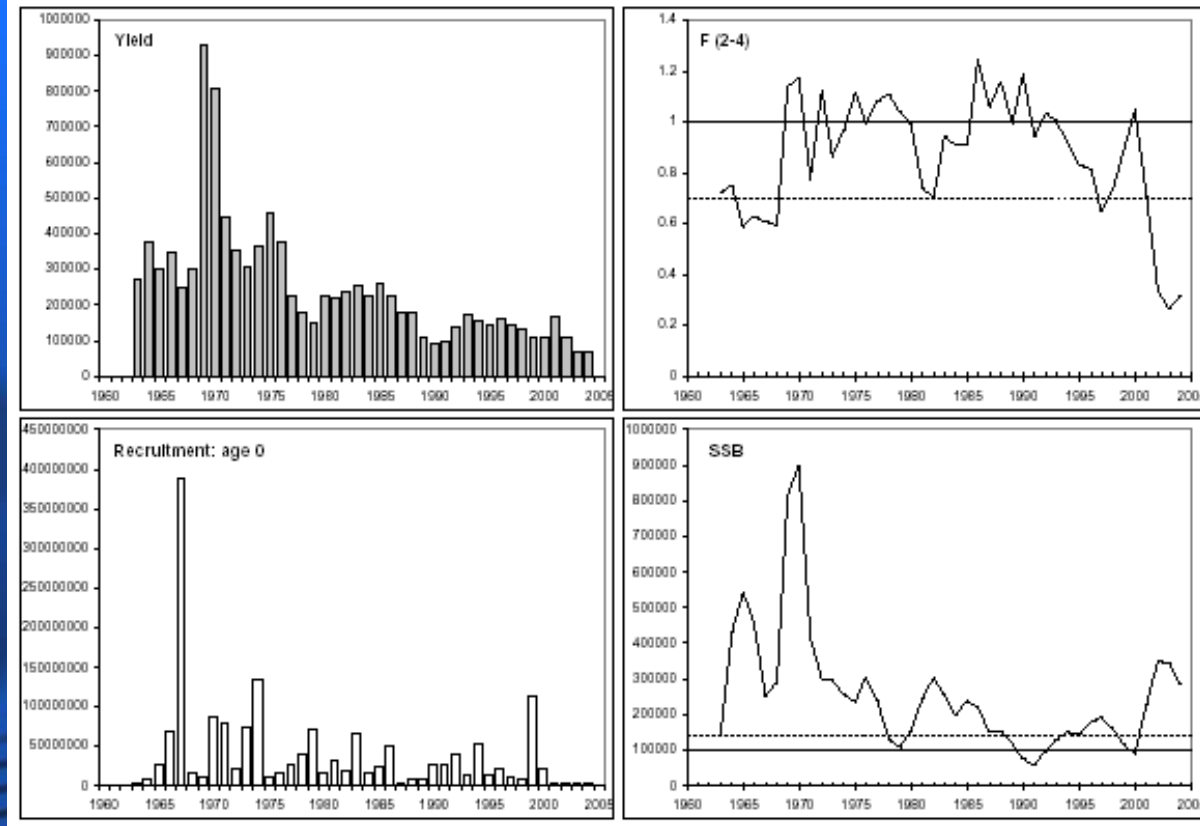
**Øyepål**

# Torsk



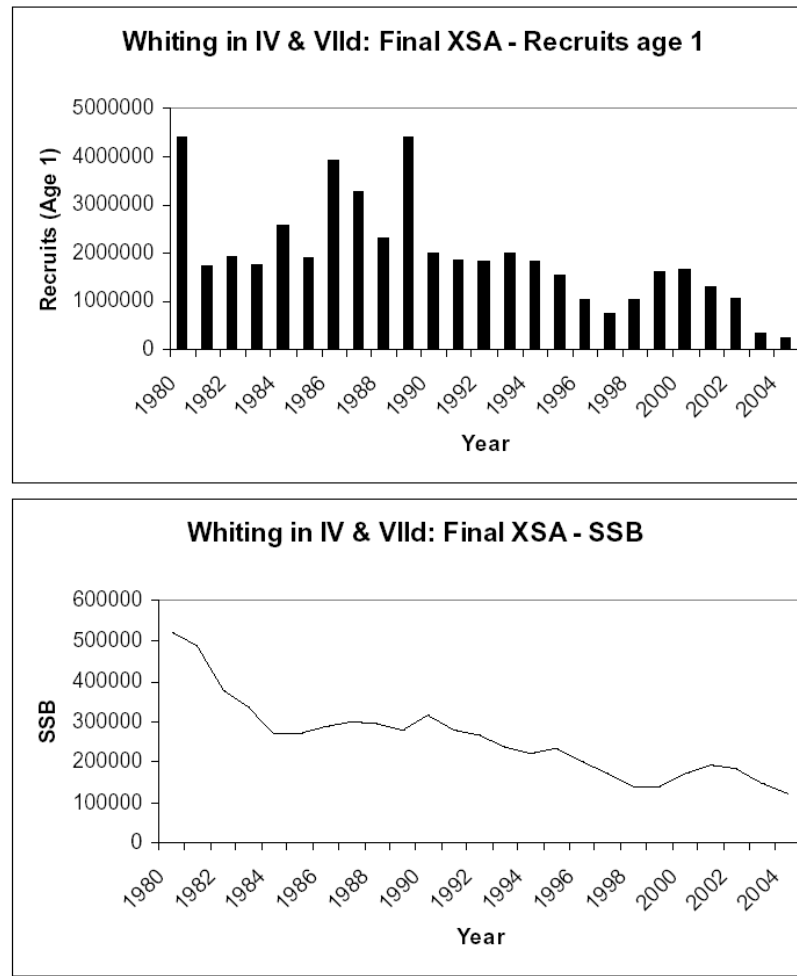
# Hyse

**Figure 4.3.4.3** Haddock in Sub-Area IV and Division IIIa. XSA final run: Summary plots. The broken horizontal lines indicate Fpa (top right plot) and Bpa (bottom right plot), while the solid ones indicate Flim (top right plot) and Blim (bottom right plot).



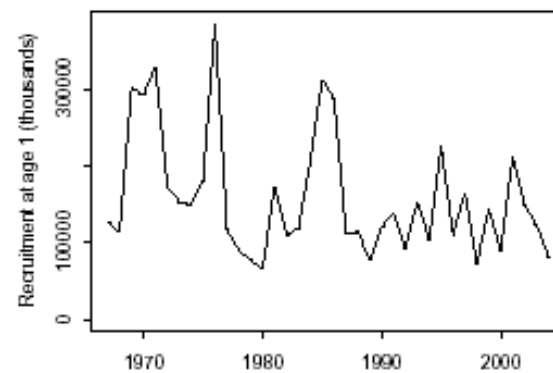
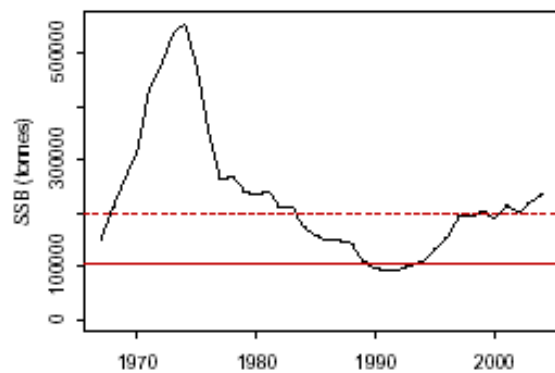
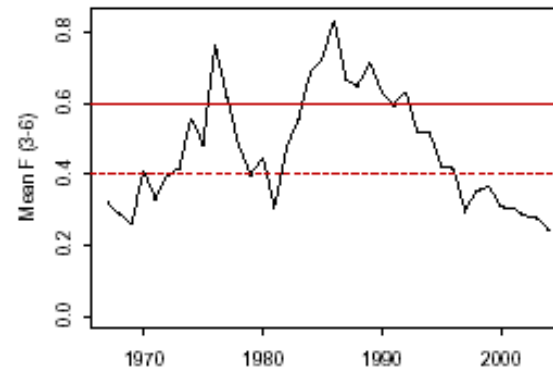
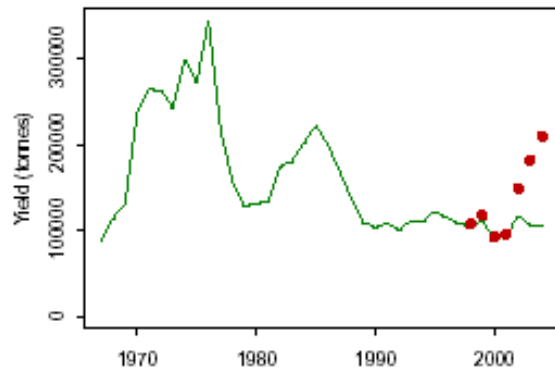
# Hvitting

Figure 5.4.1 Whiting in IV and VIId. Stock trends from the combined fleet final run XSA.



# Sei

Saithe in Sub-area IV, Div. IIIa (Skagerrak) & Sub-area VI



# Rødspette

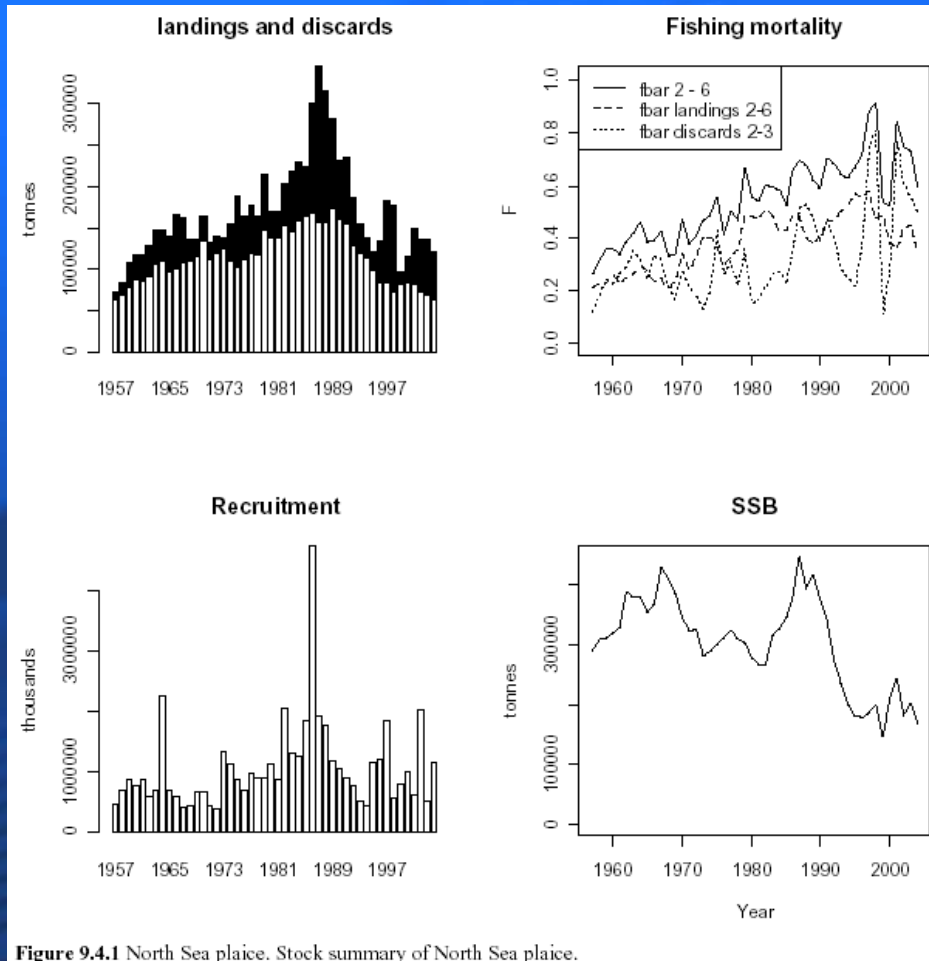
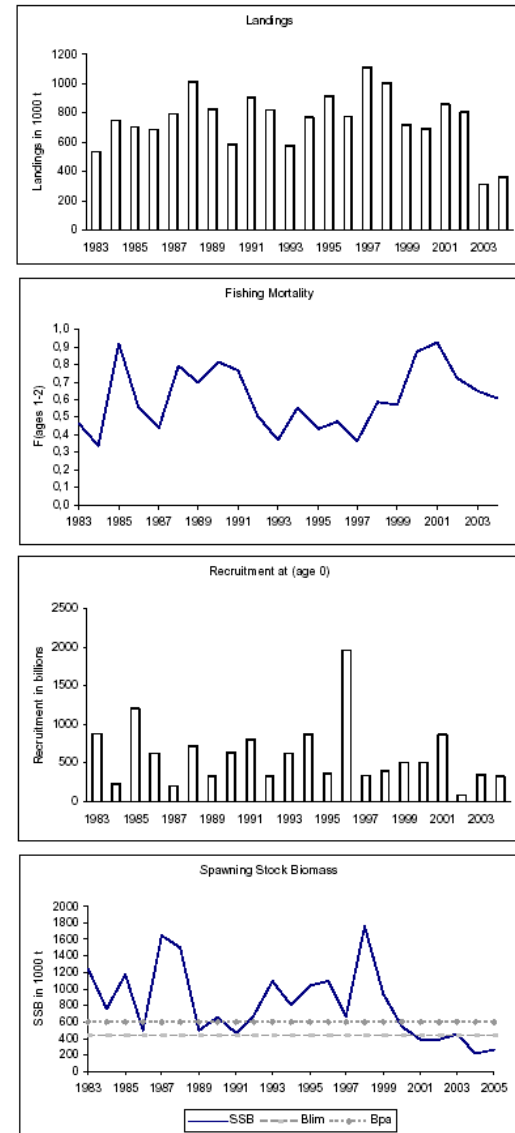


Figure 9.4.1 North Sea plaice. Stock summary of North Sea plaice.

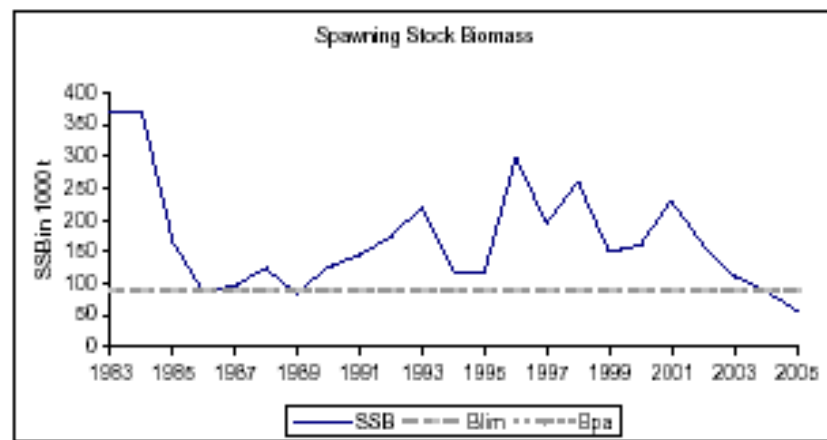
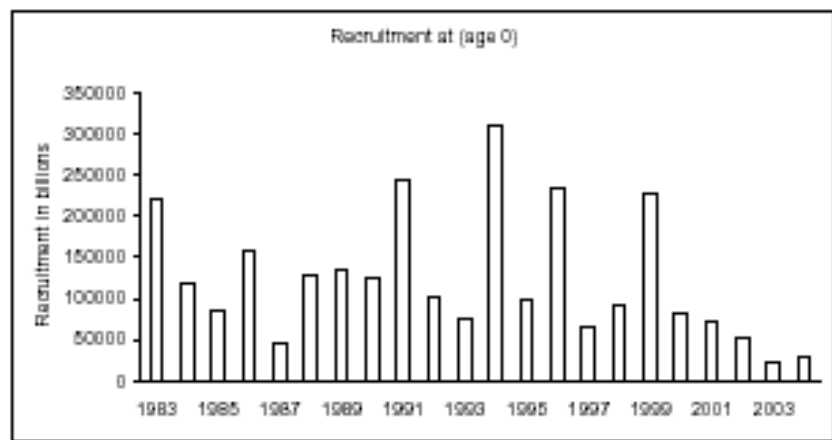
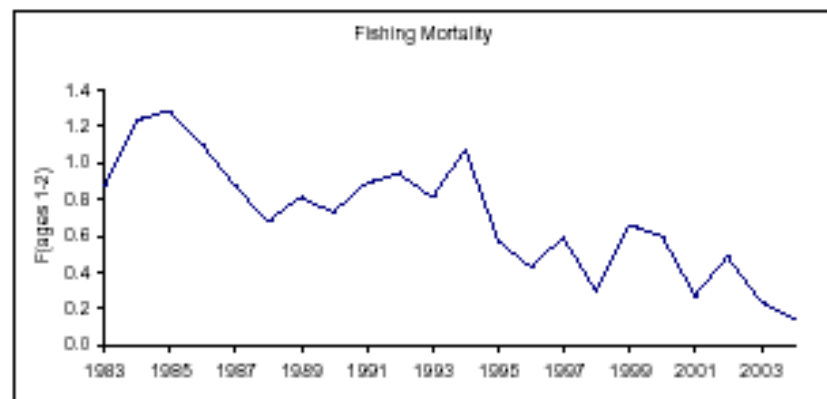
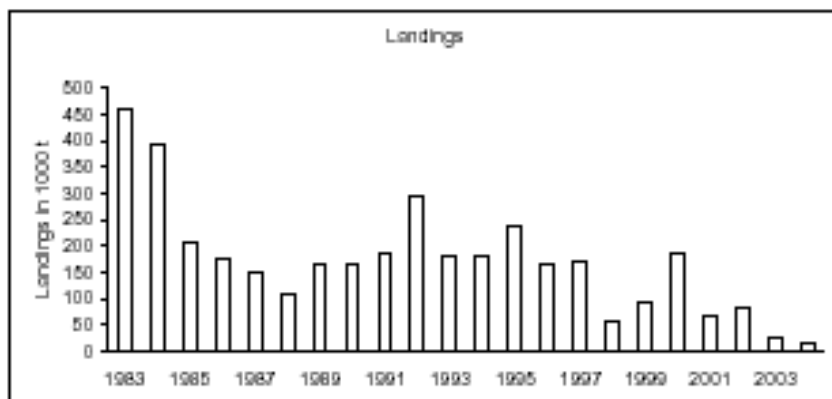
# Tobis

Figure 13.1.4.19 Sandeel in IV. Stock summary for SXSA run 02



# Øyepål

Figure 12.3.2 Norway Pout in the North Sea. Stock Summary Plots



# Fisket

- TORSK
- HYSE
- HVITTING
- SEI
- RØDSPETTE
- TOBIS
- ØYEPÅL

# Torsk

**TORSK: Var i 1980 godt over en halv million tonn.**

**TAC de siste år er under 30 tusen tonn.**

**Betydelig svartfiske.**

# Hyse

**Preges av sløseri pga utkast.**

**I 2001 ble det landet 41 tusen tonn offisielt,  
mens beregnet utkast var på 118 tusen tonn.**

# Hvitting

**Preges av sløseri pga utkast.**

**De forventede landingene i 2005 er på mindre enn en tredjedel av gjennomsnittet siden 1980.**

# Sei

**Stor fisk ender opp som utkast.**

**Landingene er mye lavere enn TAC**

# Rødspette

**Det meste ender opp som utkast.**

# Tobis

**Fisket i 2005 ser ut til å ende mellom 150 og 200 tusen tonn.**

# Øyepål

**Fisket i 2005 dreier seg om små mengder bifangst i kolmulefisket.**

# Forvaltningen

- TORSK
- HYSE
- HVITTING
- SEI
- RØDSPETTE
- TOBIS
- ØYEPÅL

## 25 år siden

EF-landa vedgår at dei ikkje har kontroll ovfer eige fiske, opplyser statssekretær Ivan Kristoffersen.

I LONDON innrømte dei britiske fiskeristyresmakterne endåtil ansikt til ansikt med den norske delegasjonen at EF-landa beint fram fiskar det dei sjølve meiner dei kan ta – utan omsyn til kvoteavtalanane som dei sjølve har skrive under på.

*Fiskaren*  
28. september 1980.

# Torsk

**TAC er ikke begrensende for fisket.**

**Forvaltningsplanen sikter mot en meget høy**

**F.**

# Hyse

**Ny forvaltningsplan er et langt skritt i riktig retning hvis implementert.**

**Utkast må også håndteres.**

# Hvitting

**Unngå utkast?**

# Sei

**Ny forvaltningsplan er et godt utgangspunkt  
for høyt langtidsutbytte.**

# Rødspette

**Føre var nivået brukes som target. Ikke et utgangspunkt for høyt langtidsutbytte.**

**Tiltak mot utkast bør implementeres.**

# Tobis

**Lite vilje til å forvalte denne nøkkelarten i økosystemet.**

**Bør fisket stenges og kun åpnes i bestemte perioder etter strenge kriterier?**

# Øyepål

**Ingen felles forvaltning.**

# Kunnskap (mangel på?)

- Kvaliteten på rådgivingen er redusert.
- Dette skyldes i hovedsak feil i fangsstatistikk.
- TAC begrenser ikke fiskeriene (svikt i forvaltningen)
- Fiskeriuavhengige bestandsvurderinger er under utvikling, men rådene fra slike vil endre karakter (ikke TAC rådgiving).

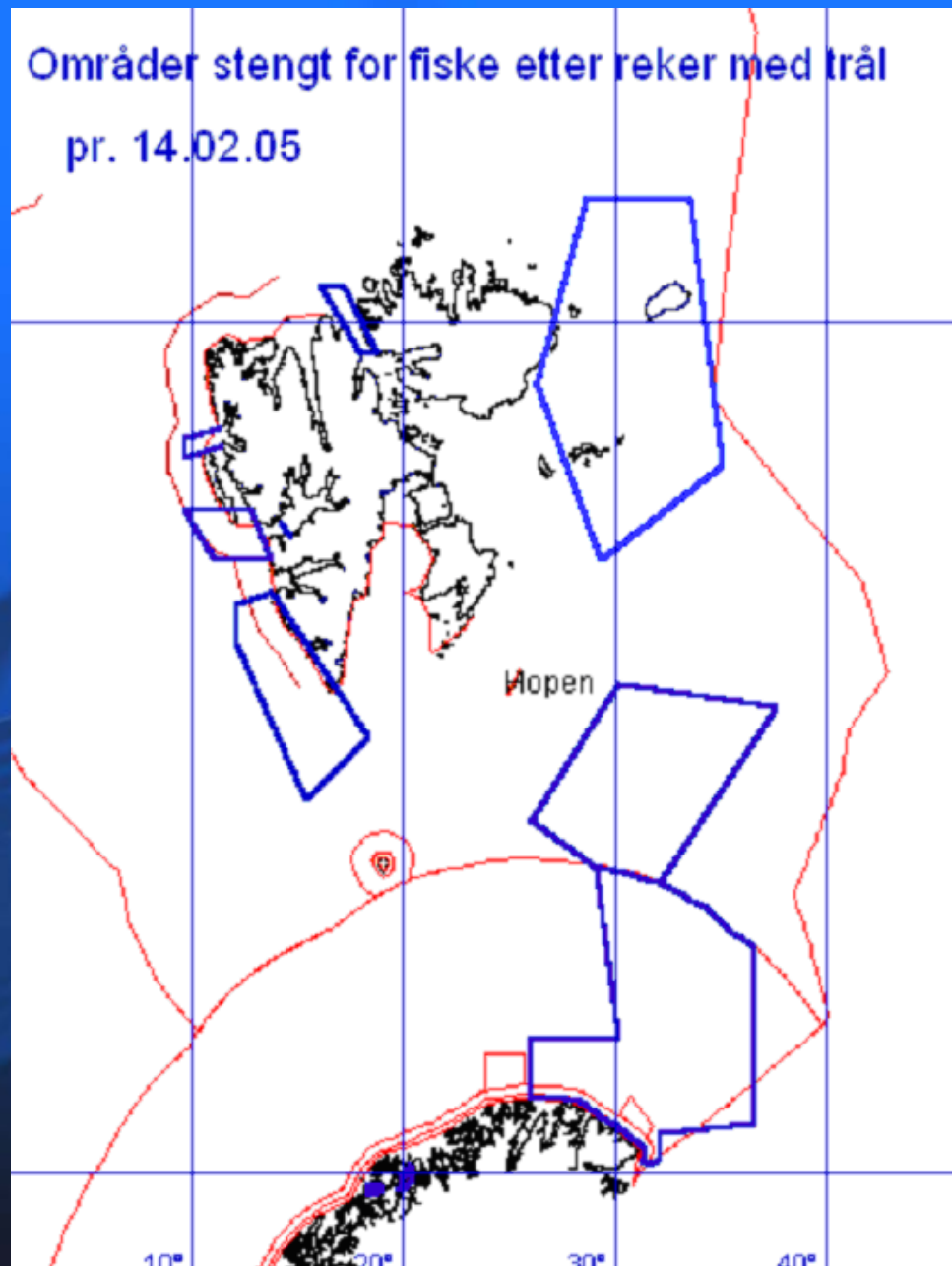
# Hvordan kunne fisket vært hvis forvaltet på en annen måte?

- Med moderat fiskedødelighet vil fangsten av torsk kunne vært holdt over 200 tusen tonn.
- Lavere fiskedødeligheter gir større mengder stor fisk som fisket kan rettes inn mot og småfisk ender ikke opp som utkast. Utbyttet fra hysebestanden kan mangedobles.
- Store predatorbestander vil konkurrere med fiskerne om sjøkreps, tobis og øyepål.

# Hovedelement i norsk fiskeriforvaltning

- Kvoter
- Minstemål
- Utkastforbud
- Pålegg om å skifte felt
- Stenging av felt (tidsavgrenset)
- Spesielle reguleringer av ulike fiskerier
- Selektive redskaper (masker, rister)

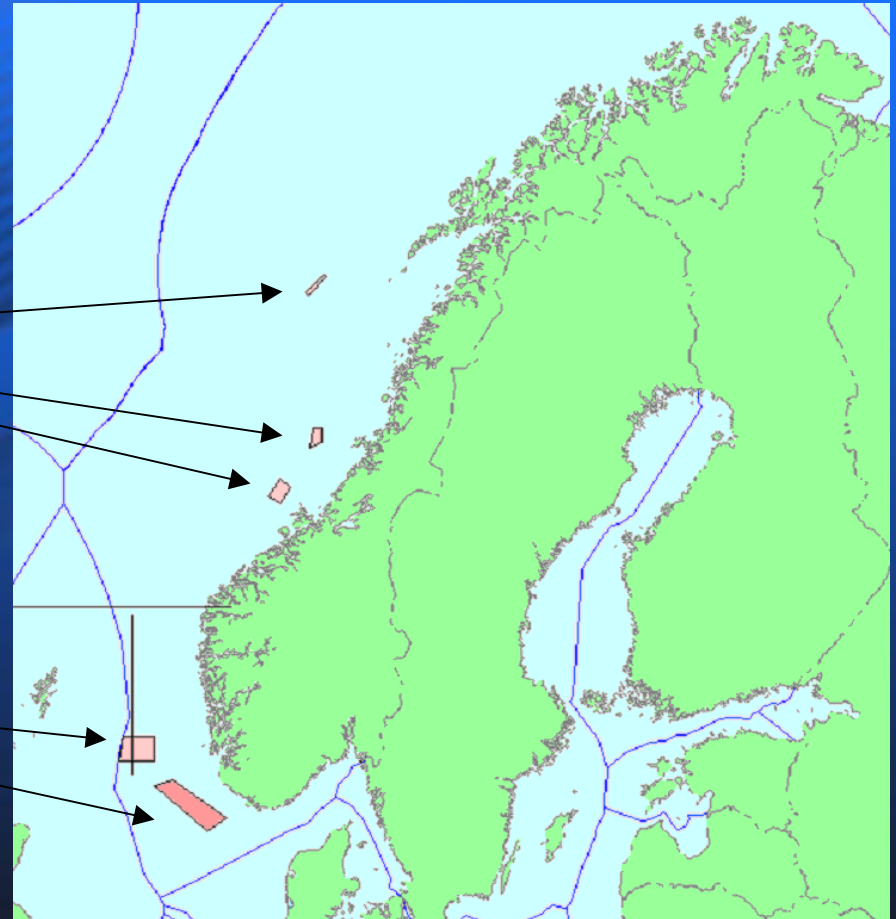
# Stengte områder i Barentshavet



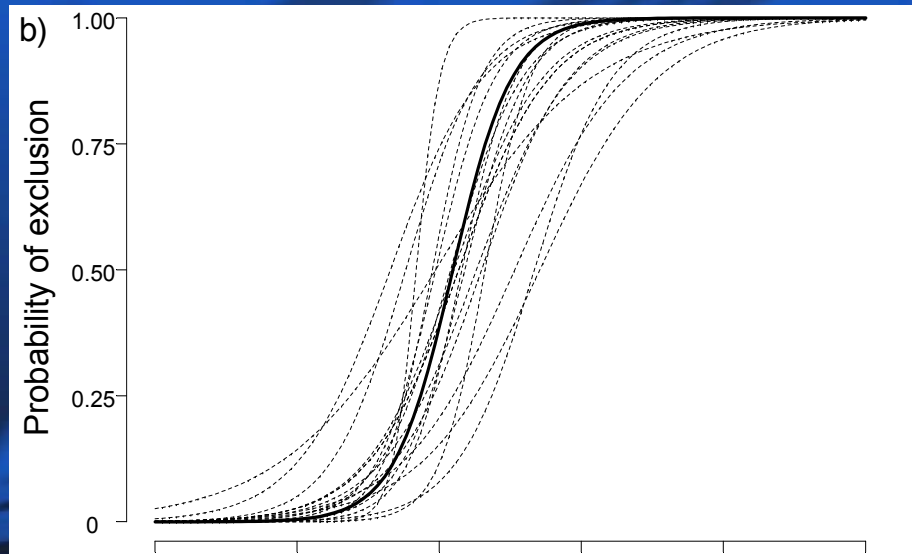
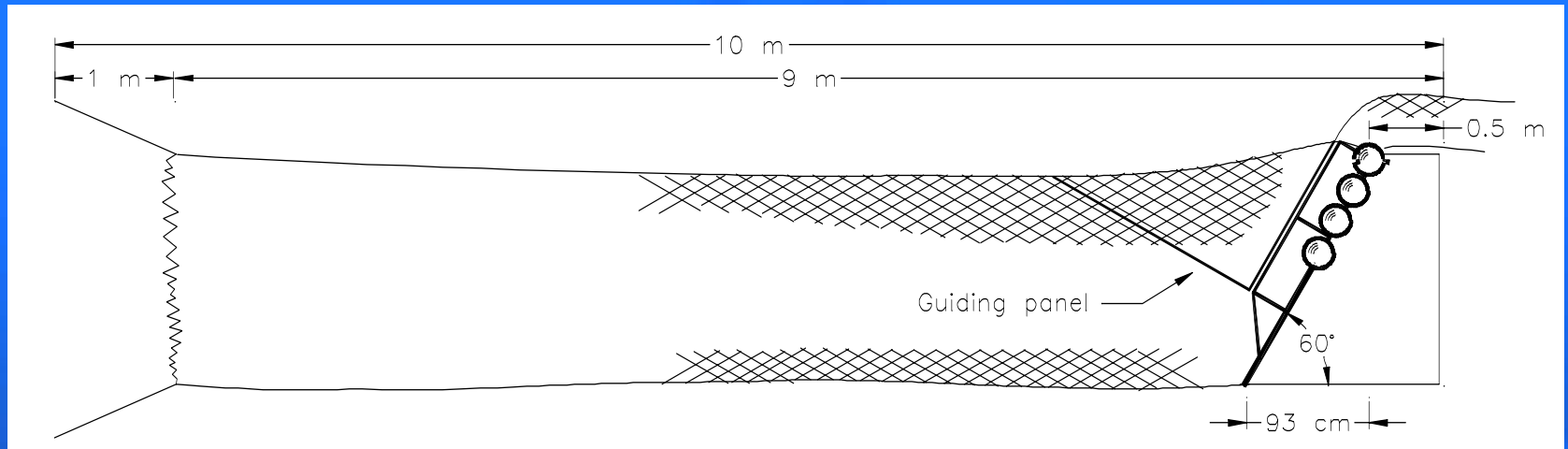
# Stengte områder i Norskehavet og Nordsjøen

**Stengt for bunntål - korallrev**

**Stengt for småmasket trål**



# Sorteringsrist for industrifisktrål (Kvalsvik et al: 2005)



# Eurogrid

- A hinged flexible whitefish grid system for demersal towed gear fisheries, developed in an EU project (Scotland, France, Denmark, Sweden, Norway).
- Can be wound around net drums of smaller vessels, - easy to handle.
- Selectivity comparable to other grid systems.
- A good grid option in fisheries where grids are made mandatory by legislation or used on voluntary basis by the industry

