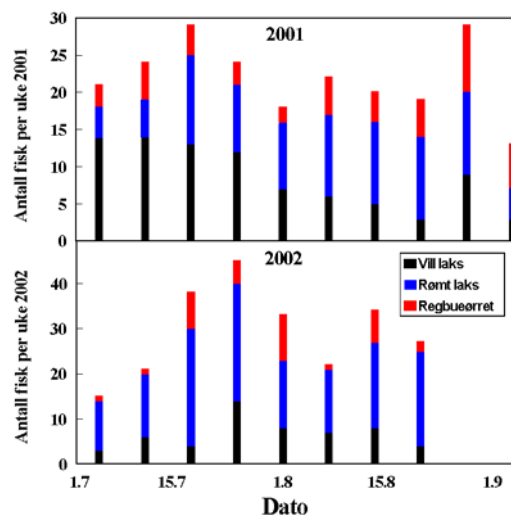
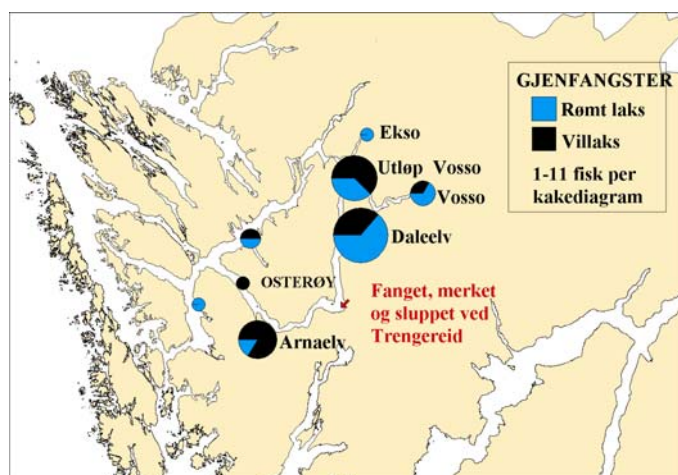


2) Oppdrettslaks på gytevandring

Mye av overvåkingen i Norge har vært foretatt med utgangspunkt i det tradisjonelle kilenot-fisket etter villaks på gytevandring langs kysten og på vei inn fjordene mot elvene. Mesteparten av fisken som tas i kilenøter i løpet av sommeren er likevel rømt oppdrettslaks. I dette fisket kan det tas nyrømt umoden oppdrettsfisk, men mye vil være kjønnsmodnende oppdrettslaks på gytevandring. Dersom smolten rømmer som smolt om våren eller forsommeren, følger den villaksens vandringsrute ut i Norskehavet og returnerer ett eller flere år senere når den blir kjønnsmoden. Fordi den ikke føler tilhørighet til en spesiell elv, blir det imidlertid relativt tilfeldig hvilket fjordsystem den søker inn i og hvilken elv den går opp i. I prosjektet har villaks og rømt oppdrettslaks blitt fanget, merket og sluppet fra en kilenot ved Trengereid i Sørfjorden ved Osterøy. Selv om det ikke produseres laks i dette fjordsystemet, illustrerer totalfangsten i kilenoten gjennom sesongen og gjenfangstene av merket fisk at oppdrettsfisk både søker inn i fjordsystemet og vandrer opp i omkringliggende elver (se Figur 1 og 2).



Figur 4. Fangst av villaks og rømt laks og regnbueørret i kilenot ved Trengereid i Sørfjorden i juli–august 2001 og 2002.



Figur 5. Geografisk fordeling av gjenfangster av vill- og oppdrettslaks som ble merket og sluppet fra kilenot ved Trengereid.